

# Seu macacão personalizado

5 passos simples para você ter o seu macacão personalizado

# A suit tailored for you

5 simple rules to follow to complete your custom suit

# Su mono a medida

5 simples pasos para obtener su mono personalizado

## LAYOUT

Nós criamos o seu Layout, basta você informar o que deseja fazer de diferente no desenho do macacão que com base na sua sugestão nós preparamos um Layout para que você possa ter uma idéia de como ele irá ficar. Ou você também pode escolher um modelo padrozinado e fazer alterações nas cores.

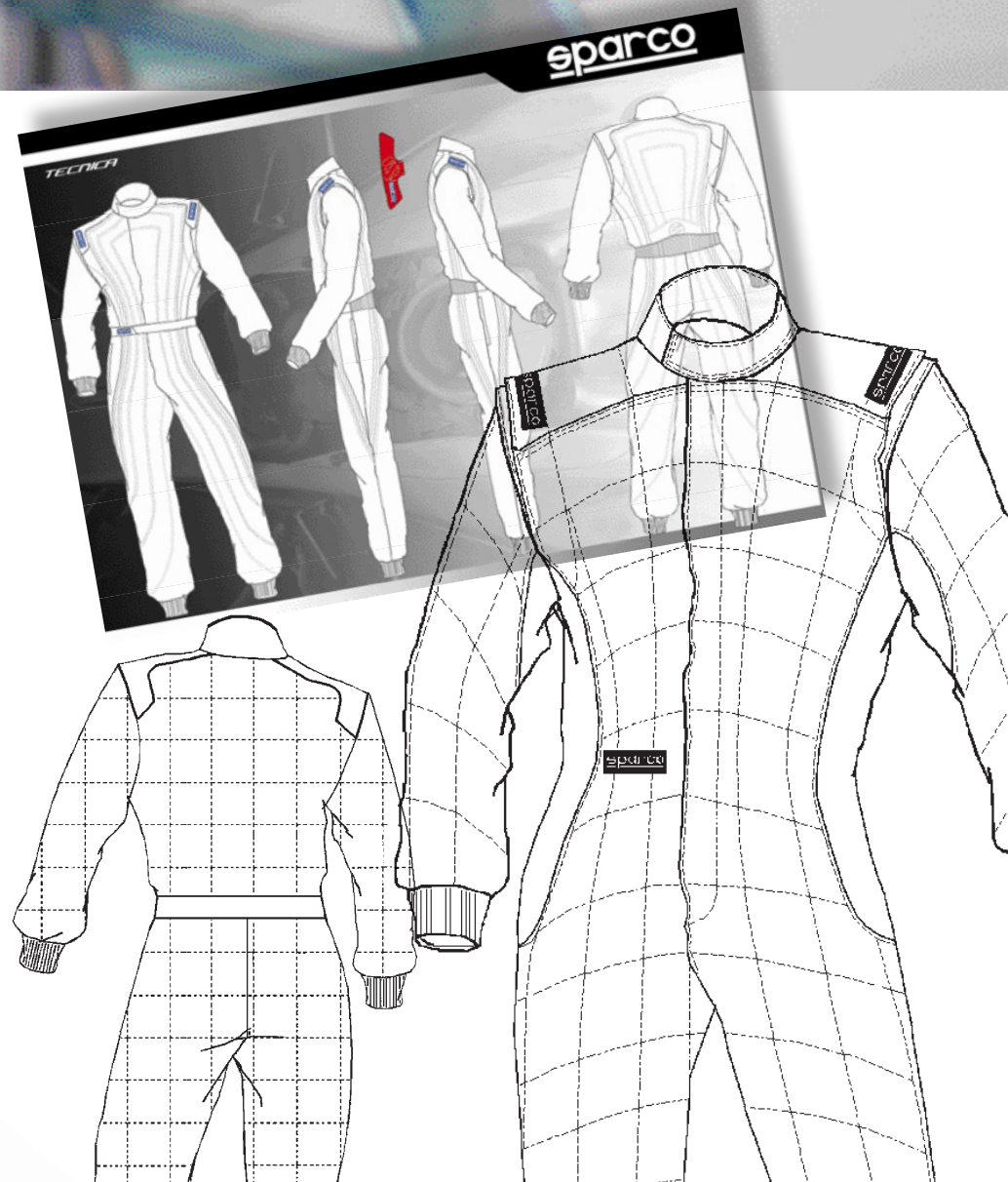
Nossa produção irá verificar a viabilidade do projeto antes que ele seja aceito.

## MODEL

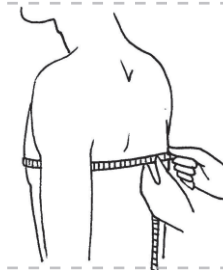
Draw your suit. Send it to our sales customer office or to your nearest Sparco dealer, or simply choose from different Sparco models. Our production department will check the feasibility of the project before it is accepted.

## EL MODELO

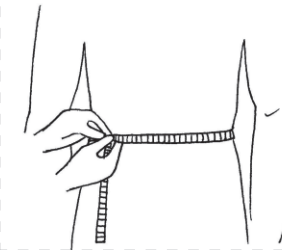
Dibuje su propio mono, o simplemente elija de utilizar unos de los varios modelos Sparco. Luego envíe su diseño a nuestra oficina comercial o al distribuidor Sparco más cercano. Nuestra oficina de producción verificará si el proyecto es realizable antes de la aceptación del mismo.



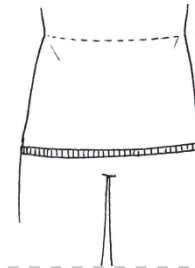
FICHA DE MEDIAS  
 "MADE-TO-MEASURE" CHART - CUADRO "MONO A MEDIDA"



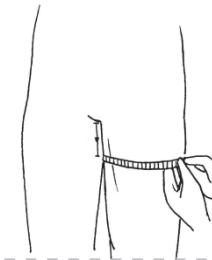
**A**  
 Circunferência do tórax



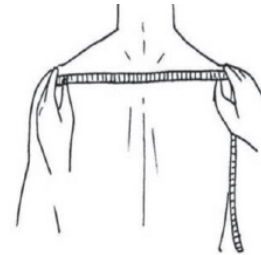
**B**  
 Circunferência da cintura



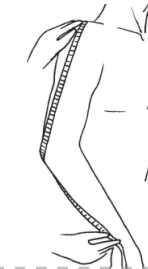
**C**  
 Circunferência do quadril



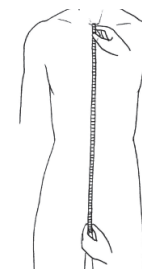
**D**  
 Circunferência da coxa



**E**  
 Largura das costas



**F**  
 Altura da manga  
 (ombro até o pulso)  
 braço sempre dobrado



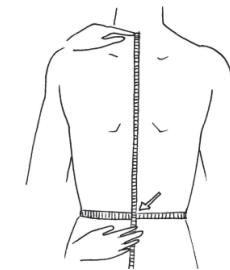
**G**  
 Altura do pescoço até o gancho



**H**  
 Altura da cintura até o tornozelo



**L**  
 Altura parte interna da perna (ganho até o tornozelo)



**M**  
 Altura do pescoço até a cintura

**COMO SABER O SEU TAMANHO**

Você pode facilmente identificar o tamanho adequado do seu macacão, conforme a ficha de medidas da tabela abaixo. Caso suas medidas não estejam no padrão da tabela, nós podemos criar um macacão sob medidas, neste caso, basta seguir as instruções de medidas, conforme a ficha ao lado. Ou você pode vir até o nosso Showroom para que a modelista mesmo possa tirar suas medidas.

**IDENTIFY YOUR SIZE**

You can easily identify your size by using the size chart here below. If you cannot find the correct standard size, you can create a made-to-measure suit by following the instructions in the chart beside. However we do suggest that you go to the nearest Sparco dealer who will assist you in the task.

**IDENTIFIQUE SU TALLA**

Es posible identificar fácilmente la talla adecuada a sus necesidades, tomando como referencia la tabla de medidas abajo. Si no encontrara la talla estándar adecuada, será posible realizar un mono a medida, siguiendo las instrucciones que se incluyen en el cuadro "mono a medida". Se aconseja consultar con un revendedor Sparco cercano para que lo ayude en el proceso.

TABELA DE TAMANHOS PADRÃO  
 STANDARD SIZE CHART - CUADRO ESTANDAR MEDIDA

USA SIZE	HEIGHT	WEIGHT	CHEST	WAIST	HIP
46	167-170	60	92	80	92
S 48	170-173	66	96	84	96
50	173-176	72	100	88	100
M 52	176-179	78	104	92	104
54	179-182	84	108	96	108
L 56	182-185	90	112	100	112
58	185-188	96	116	104	116
XL 60	188-191	102	120	108	120
62	191-194	108	124	112	124
XXL 64	194-197	114	128	116	128
66	197-200	120	132	120	132





### CORES E MATERIAL

A grande variedade de cores e materias Sparco permitem você ter uma combinação excelente. Basta você informar as cores que deseja que nossa produção irá verificar a disponibilidade.

### COLOURS AND FABRIC

Select your required colours and fabric from the wide Sparco range. Colours availability as shown in the colour chart.

### COLORES Y MATERIALES

La amplia gama de tejidos y colores os permitirá de combinar muchas opciones. Ruego especificar los colores de vuestro mono eligiendo en la tabla

Mod.	Sandwich g/m <sup>2</sup>	Standard	On demand
F1 ADV	Bright 240	 Black Light Grey	 White
X-Light Evo 3	Lucido - Bright 295	 Red Light Blue Dark Grey	 Light Grey Celeste Light Green
Tecnica X-7	Lucido - Bright 355	 Red Light Blue Black	 White Yellow Dark Grey
Profi Lucida	Lucido - Bright 355	 Red Light Blue Blu marine	 White Yellow Light Grey Dark Grey Black
Profi Satin	Satin 330	 Light Grey	 Orange Light Orange White Black Pink Violet Green English Green Miami Green
Sparco	Satin 340	 Red Light Blue White Black	 Orange Light Orange White Black Pink Violet Green English Green Miami Green
Sprint	400	 Red Light Blue Light Grey White Black	 White Yellow Blu marine



### DETALHE A MAIS

Seu macacão poderá ficar sempre mais personalizado, incluindo no layout recortes diferentes e uma combinação de cores específicas para você!

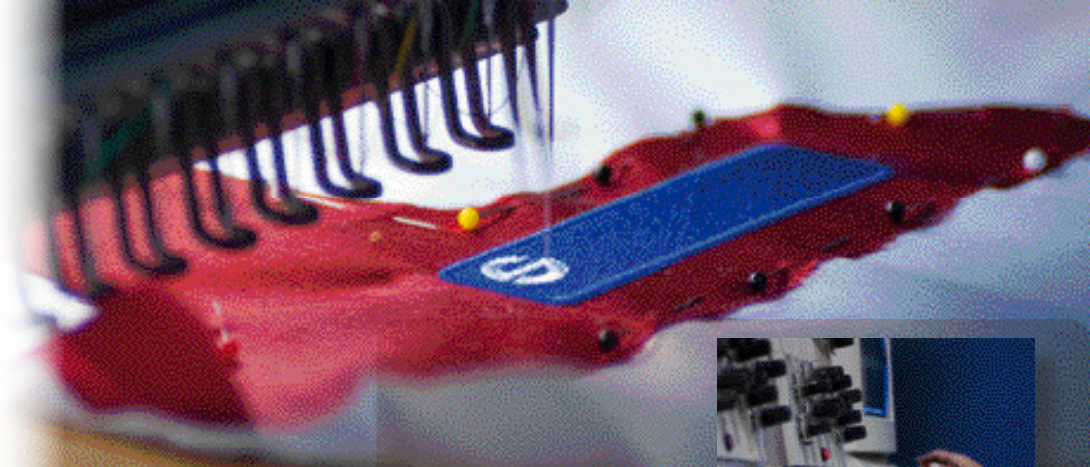
### DESIGN

Customize the suit by adding stripes, squares and coloured stitching to create a unique design.

### EL DISEÑO

Personalize el mono con todo lo que quiere entre líneas, cuadros, costuras y otro para crear un diseño único.





## BORDADOS

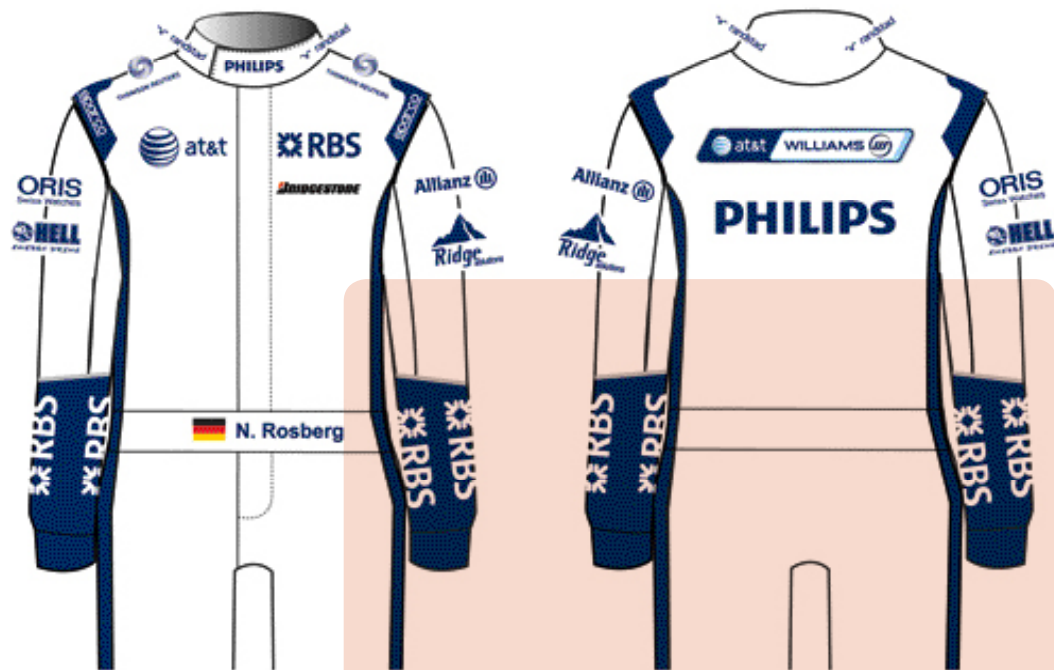
Você pode bordar textos e logos no seu macacão, basta definir a posição e o tamanho. É importante apenas que nos enviem as imagens a serem bordadas sempre no formato JPG.

## EMBROIDERIES

It is possible to embroider writing and logos on to the suit. Download the diagram from [www.sparco.it](http://www.sparco.it), and use it to indicate position and size. Important: Do not forget to attach the computer tape of the embroidery or the logo images in .jpg format.

## BORDADOS

Es posible bordar inscripciones y logos en el chándal, definiendo la posición y la dimensión de los mismos y reproduciéndolos en el diseño adjunto. Podrá fotocopiar el diseño de la página del catálogo, o bien descargar el módulo del sitio Sparco [www.sparco.it](http://www.sparco.it). Importante: no olvide adjuntar los moldes de bordado o las imágenes en formato .jpg de los logos a bordar en el chándal.



Sendo feito esses cinco passos, basta enviar a autorização para que seu macacão seja feito, nós iniciaremos a produção informando sempre a data prevista para entrega.

After gathering the information described in the above five points, please forward the completed form to our sales office, or to your nearest Sparco dealer. We will contact you as soon as possible with a quotation and a delivery date.

Una vez recogida toda la información descrita en los cinco puntos anteriores, envíe el módulo de pedido de presupuesto a la oficina comercial, o bien dirijase al concesionario Sparco más cercano. Nosotros nos encargaremos de enviarle lo antes posible el presupuesto y la fecha de entrega de su chándal personalizado.



5